

BEZBARIEROVÉ OPRAVY
(vyhláška č.398/2009 Sb., nařízení vlády č.163/2002 Sb., TN TZ05 12.03.04)

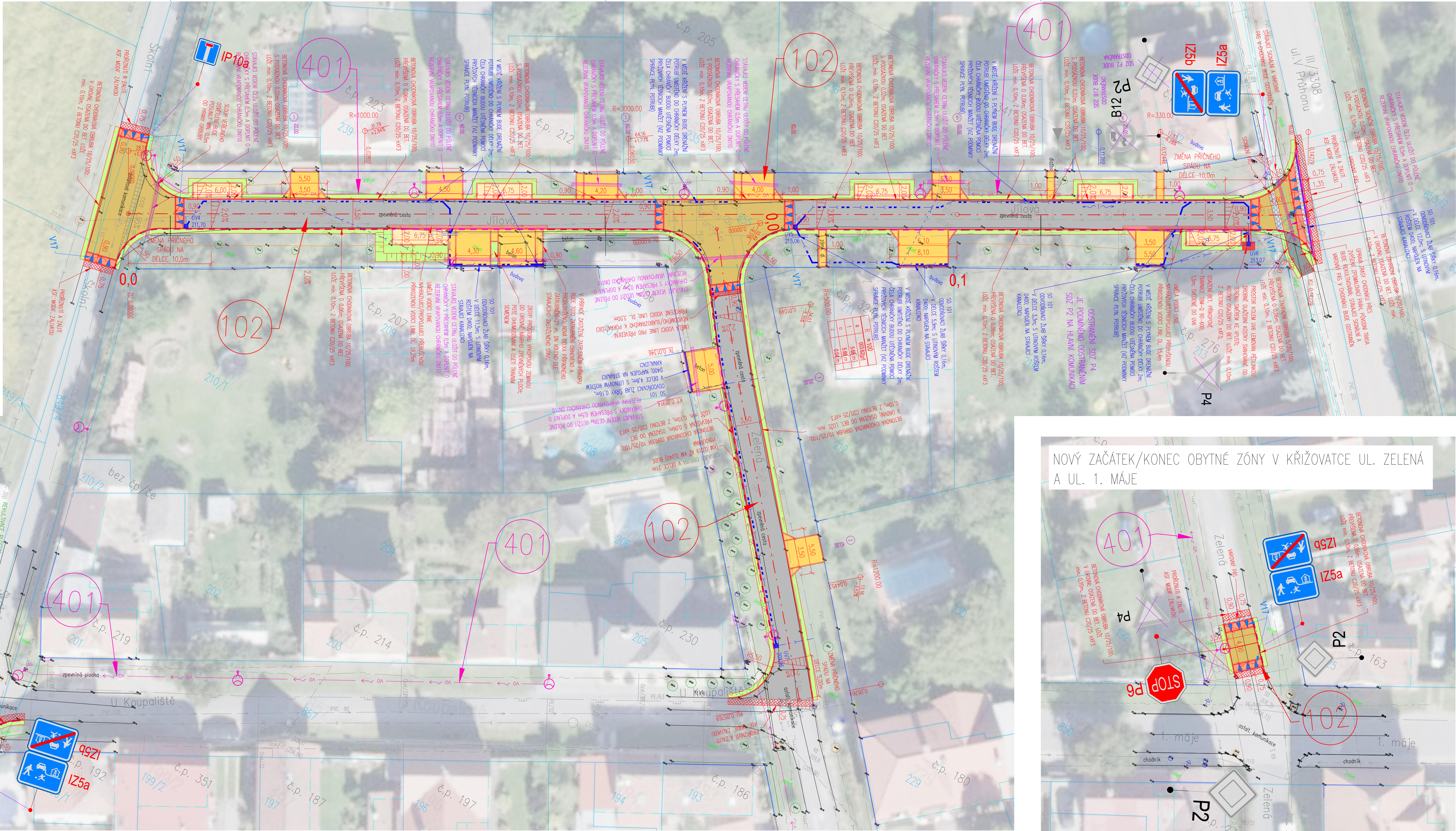
- PŘÍROZENÁ VODICÍ LINIE**
Tvořena převýšenou chodníkovou obrubou s podsázkou 0,06m, která lemuje plochu dopravního prostoru.
- UMĚLÁ VODICÍ LINIE**
- realizována v místech nedodržení přírodní vodící linie ≥ 8,0m, nebo dle návrhu projektu
- speciální podélné drážkovaná betonová dlažba
- napojení na přírozenou vodící linii bude provedeno s přesahem v délce cca 0,4m
- povrch plochy do vzdálenosti nejméně 0,25m od této linie musí být rovinný (dlažba bez fazet) při dodržení požadavku na protiskluzné vlastnosti a musí být vůči línii vizuálně kontrastní (dále dle TN TZ05 12.03.06)
- VAROVNÉ PÁSY** (šířka 0,40m)
- realizovány v místě vjezdu do obytné zóny
- speciální zámková dlažba s reliéfním povrchem pro nevidomé a slabozraké
- povrch plochy do vzdálenosti nejméně 0,25m od tohoto pásu musí být rovinný (dlažba bez fazet) při dodržení požadavku na protiskluzné vlastnosti a musí být vůči varovnému pásu vizuálně kontrastní (dále dle TN TZ05 12.03.04)
- SIGNAČNÍ PÁSY** (šířka 0,80m)
- realizovány v místě vjezdu do obytné zóny
- hmatové a vizuálně kontrastní povrch
- speciální zámková dlažba s reliéfním povrchem pro nevidomé a slabozraké
- povrch plochy do vzdálenosti nejméně 0,25m od tohoto pásu musí být rovinný (dlažba bez fazet) při dodržení požadavku na protiskluzné vlastnosti a musí být vůči signačnímu pásu vizuálně kontrastní (dále dle TN TZ05 12.03.04)

PODSÁZKA OBRUBY
- MÍSTO PRO BEZBARIEROVÝ PŘÍSTUP
Chodníková obruba převýšená maximálně o 2 cm
- VJEZDY
Chodníková obruba v úrovni nebo převýšená o 2 až 5 cm → dle návrhu projektu

UPRAVENÁ A ZHUTNĚNÁ ZEMNÍ PLOŠA
Před pokládkou konstrukčních vrstev musí být podloží hutněno na předepsanou míru zhutnění a předepsaný poměr $E_{del2}/E_{del1} \leq 2,5$ dle ČSN 73 6126-1 a ČSN 72 1006.

INŽENÝRSKÉ SÍTĚ
Veškeré stávající inženýrské sítě jsou zakresleny pouze orientačně. Před zahájením stavebních prací je proto nutné, aby byly inženýrské sítě vyčištěny jejich správcí. Otázkou hloubku stávajících inženýrských sítí pak lze uvažovat dle ČSN 73 6005, tab. B.1. Skutečná hloubka uložení však může být odlišná!

ZÁSADY PROVÁDĚNÍ POKLADKY DLAŽEB
Technologie pokládky dlažeb bude provedena v souladu s ČSN 73 6131 "Kryty z dlažeb a dílců" a dle TP 192 "Dlažby pro konstrukce pozemních komunikací".



LEGENDA POVRCHŮ (SO 102)

- KOMUNIKACE
- BEZBARIEROVÉ OPRAVY
- ZPOMALOVACÍ PRAH/POLŠTĚR
- NÁJEZDOVÁ RAMPA PRAHU
- SJEZD A NÁPOJENÍ VCHODU
- PARKOVACÍ STÁNÍ
- CHODNÍK
- KOMUNIKACE - NÁPOJENÍ
- UPRAVENÝ TERÉN

LEGENDA KATASTRU

- HRANICE KN
- VNITŘNÍ ČLENĚNÍ PARCELY
- VĚCNÁ BŘEMENA
- ČÍSLO PARCELY KN
- POPISKY PARCEL

LEGENDA INŽENÝRSKÝCH SÍTÍ

- METALICKÉ SDĚLOVACÍ VEDENÍ, PODZEMNÍ - CETIN a.s.
- OPTICKÉ SDĚLOVACÍ VEDENÍ, PODZEMNÍ - CETIN a.s.
- NEPROVOZOVANÉ VEDENÍ, PODZEMNÍ - CETIN a.s.
- ELEKTRICKÝ KABEL NN, PODZEMNÍ - ČEZ Distribuce, a.s.
- ELEKTRICKÝ KABEL VN, PODZEMNÍ - ČEZ Distribuce, a.s.
- PLYNOVOD STL, PODZEMNÍ - GasNet, s.r.o.
- VODOVOD, OBECNÝ, PODZEMNÍ - Vak Nymburk, a.s.
- KANALIZACE, NEROZLUŠENÁ, PODZEMNÍ - Vak Nymburk, a.s.
- VEŘEJNÉ OSVĚTLENÍ, PODZEMNÍ - Obec Poříčany
- VEŘEJNÉ OSVĚTLENÍ, NADZEMNÍ - Obec Poříčany

LEGENDA OSTATNÍ

- STÁVAJÍCÍ STAV
- STÁVAJÍCÍ SDZ, BEZE ZMĚNY
- SO 102:
 - NÁVRHOVÉ KŘIVKY
 - OBRUBA V ÚROVNI
 - OBRUBA S PODSÁZKOU 0,06m
 - OBRUBA S PODSÁZKOU 0,02m až 0,05m
 - PODÉLNÁ DRENÁŽ
 - ULIČNÍ VPUST
 - PŘÍPOJKA
 - PODÉLNÝ SKLON OBRUBY, ROZVODI/ÚDOLÍ
 - NÁVRHOVANÝ PŘÍČNÝ SKLON
 - NÁVRH NOVOHO SDZ
 - NÁVRH ODSTRANĚNÍ STÁVAJÍCÍHO SDZ
- SO 401:
 - KABEL VO
 - NOVÝ SLOUP VO
 - RUŠENÝ STÁVAJÍCÍ SLOUP VO

Obec: Poříčany Okres: Kolín Katastrální území: Poříčany [725986]		Souřadnicový systém: JTSK Výškový systém: Balt po vyrovnání	
Generální projektant stavby: IPOKA, s.r.o., Blanky Walešské 558, 281 02 Cerhenice IČO: 078 37 071 tel: +420 777 892 204 email: info@ipoka.cz			
ZPRACOVATEL ČÁSTI PROJEKTU			
VYPRACOVAL:	ZODPOVĚDNÝ PROJEKTANT:	HLAVNÍ PROJEKTANT:	
Ing. Pavel Tomko	Ing. Pavel Tomko	Ing. Pavel Tomko	
INVESTOR		Obec Poříčany, Lipová 235, Poříčany 289 14	
STAVBA		Rekonstrukce komunikace v ulici Nová Vyhlička a Jilová, Poříčany	
OBJEKT		SO 102 - ul. Jilová a ul. Želena, SO 401	
ČÁST		Situční výkresy	
OBSAH		Koordinátní situční výkres č.2	
		ZAK. ČÍSLO	23_29
		STUPEŇ PD	DUSP+PDPS
		FORMÁT	10x44
		MĚŘÍTKO	1:250
		V.C.	KOPIE
		C.3.2	